



2014000425Z



2014 国认监认字043号



检测  
CNAS L0698

# 检 验 报 告

# Testing Report

报告编号: 201611022

Report NO.201611022

送检单位名称: 四川卓安新材料科技有限公司

Company name of providing samples:

SI CHUAN ZHUOAN NEW MATERIALS TECHNOLOGY CO.,LTD

产品名称型号: 木工板 (表面涂刷木结构透明阻燃涂料) 厚度20mm

Product name: 20mm thickness blockboard (with transparent fireproof paint on surface)

检 验 类 别: 委托检验

Testing type: tested by delegated third-part

国家防火建筑材料质量监督检验中心

National quality testing and supervision center of construction fireproof materials

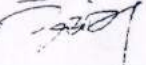

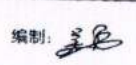


国家防火建筑材料质量监督检验中心  
检验报告

报告编号: 201611022

共 4 页 第 1 页

产品名称	木工板 (表面涂刷木结构透明阻燃涂料)	型号规格	厚度20mm
委托单位	四川卓安新材料科技有限公司	商 标	/
生产单位	四川卓安新材料科技有限公司	检验类别	委托检验
送检单位	四川卓安新材料科技有限公司	抽样基数	/
抽样单位	盲送样	抽样日期	/
抽样日期		到样日期	2016.07.01
检验地点	本中心	检验日期	2016.07.26~2016.08.10
样品数量	14m <sup>2</sup>	样品编号	201611022
检验依据	GB 8624-2012 《建筑材料及制品燃烧性能分级》		
检验项目	燃烧性能B <sub>1</sub> 级		
备 注	<p>经检验, 该制品燃烧性能符合B-s1, d0, t1级的规定要求。</p> <p>按GB 8624-2012判定, 该制品燃烧性能达到难燃B<sub>1</sub> (B-s1, d0, t1) 级。</p> <p>以下空白)</p>		
	 (检验专用章) 签发日期: 2016年8月7日		
备注:	<p>该送检产品的产品名称为企业自命名, 本报告仅对所承检项目负责。</p> <p>本报告分级结果在该制品采用机械方式固定在燃烧性能等级为A2或A1、厚度大于或等于6mm、密度大于或等于900kg/m<sup>3</sup>的基材上的条件下有效。</p>		

批准:  审核:  编制: 

National quality testing and supervision center of construction fireproof materials  
Testing Report

Report NO.201611022

Page 1/4

Product name	blockboard (transparent fireproof paint on surface)	Thickness	20mm
Deligation company	ZHUOAN	Brand	
Manufacturer	ZHUOAN	Testing type	tested by delegated third-part
Providing company	ZHUOAN	Sampling base	
Sampling company	send by zhuoan	Sampling date	
Sampling palce		Sample receiving date	2016.07.01
Testing place	this center	Testing date	2016.07.26-2016.08.10
Samples qty	14 m <sup>2</sup>	Sample No.	201611022
Testing criteria	GB 8624-2012(Burning level testing of construction materials)		
Testing item	burning B1 level		
Testing results	After testing, this product could reach B-s1,d0,t1 level based on GB8624-2012 criteria		
Remarks	<p>This product was named by sending samples company, this report is only responsible for the testing results</p> <p>This report is valid on the precondition that the sapmples is mechanical fixed on the substrate whose burning level is A1 OR A2, thickness is more than 6mm, density should be more than 900kg/m<sup>3</sup>.</p>		



报告编号: 201611022

共 4 页 第 2 页

序号	检验项目	检验方法	标准要求	检验结果	结论
1	燃烧增长速率指数 (FIGRA), W/s	GB/T 20284-2006	≤120	50	B, 级合格
2	600s内总热释放量 (THR <sub>600s</sub> ), MJ	GB/T 20284-2006	≤7.5	1.2	
3	火焰横向蔓延长度 (LFS)	GB/T 20284-2006	火焰横向蔓延未达到试样长翼边缘	符合要求	
4	焰尖高度 (F <sub>s</sub> ), mm	GB T 8626-2007	≤150	40	
5	过滤纸是否被引燃	GB T 8626-2007	过滤纸未被引燃	符合要求	
6	烟气生成速率指数 (SMOGRA), m <sup>3</sup> /s	GB T 20284-2006	≤30	0	合格
7	600s内总产烟量 (TSP <sub>600s</sub> ), m <sup>3</sup>	GB T 20284-2006	≤50	15	
8	燃烧滴落物/微粒	GB T 20284-2006	d0 600s内无燃烧滴落物/微粒	符合要求	合格
9	产烟毒性, 级	GB T 20285-2006	t1 达到ZA <sub>3</sub>	ZA <sub>3</sub>	合格
	以		空	白	
备注: 标准要求依据GB 8624-2012对平板状建筑材料的规定要求。					

N O.	Testing item	Testing criteria	Criteria request	Testing result	Conclui on
1	Fire Growth RAte(FIGRA),W/s	GB/T 20284-2006	≤120	50	qualified with B1 grade
2	Total Heat Release within 600s(THR <sub>600s</sub> ),MJ	GB/T 20284-2006	≤7.5	1.2	
3	Lateral Fire Spread (LFS)	GB/T 20284-2006	the LFS not reach the edge of samples	meet the demand	
4	Fire Hight (F <sub>s</sub> ), mm	GB T 8626-2007	≤150	40	
5	Filter paper ignited or not	GB T 8626-2007	not ignited	meet the demand	
6	SMOke Growth RAte (SMOGRA),ms	GB T 20284-2006	≤30	0	qualified
7	Total Smoke Produce within 600s (TSP <sub>600s</sub> ),m	GB T 20284-2006	≤50	15	
8	Flaming droplets/particles	GB T 20284-2006	d0 no flaming droplets/particles within 600s	meet the demand	qualified
9	Smoke toxicity	GB T 20284-2006	t1 need to reach ZA <sub>3</sub>	ZA <sub>3</sub>	qualified
Below is blank					
Remarks		the tesing criteria is as per GB 8624-2012 of tabulate construction materials			



国家防火建筑材料质量监督检验中心  
检验报告

报告编号: 201611022

共 4 页 第 3 页

生产单位	四川卓安新材料科技有限公司		
地 址	成都市崇州经济开发区创新路力兴之家A区7号		
邮政编码/			
联系电话	028-82202480	传 真	/
产品说明:			
该制品是按照0.5kg/m <sup>2</sup> 将木结构透明阻燃涂料涂覆于木工板上制作而成。			
(以上信息由送检单位提供)			
GB/T 20285-2006和GB/T 8626-2007试样按标准要求制取, GB/T 20284-2006试样厚度为20mm			
GB/T 20284-2006试样说明:			
1. 按GB/T 20284-2006第5.2.2.b)条规定, 试样紧贴基材, 基材紧贴背板。			
2. 试样基材为厚12mm、密度900kg/m <sup>3</sup> 的硅酸钙板。			
3. 试样背板为厚12mm、密度900kg/m <sup>3</sup> 的硅酸钙板。			
4. 以试样装饰面作为受火面。			
检验地点: 四川省都江堰市学府路358号。(以下空白)			
备注	本试验结果只与制品试样在特定试验条件下的性能相关, 不能将其作为评价该制品在实际使用中潜在火灾危险性的唯一依据。		

# Testing Report

Report NO.201611022

Page 3/4

Manufacturer	SI CHUAN ZHUOAN NEW MATERIALS TECHNOLOGY CO., LTD		
Address	Chongzhou economic development zone, Chengdu, Sichuan province		
Post code			
Contact phone	028-8220280	Fax	
Product description:			
This samples is made by applying 0.5kg/m <sup>2</sup> transparent fireproof paint on blockboard (the info is from sample sending company)			
Testing is as per GB/T 20285-2006 and GB/T 8626-2007, thickness is 20mm based on GB/T 20284-2006			
Description of GB/T 20284-2006:			
1. As per GB/T 20284-2006-5.2.2.b, the sample is clingy to substrate, substrate is clingy to rear panel			
2. The substrate is calcium silicate board, thickness is 12mm, density is 900kg/m <sup>3</sup>			
3. The rear panel is calcium silicate board, thickness is 12mm, density is 900kg/m <sup>3</sup>			
4. Make the decoration side of the samples as the burning side			
Testing place: xuefu road No. 358, Dujiangyan city(Below is blank)			
Remarks	The testing results is only related to the specific conditional performance, it cant be the only basis in the pratical use.		

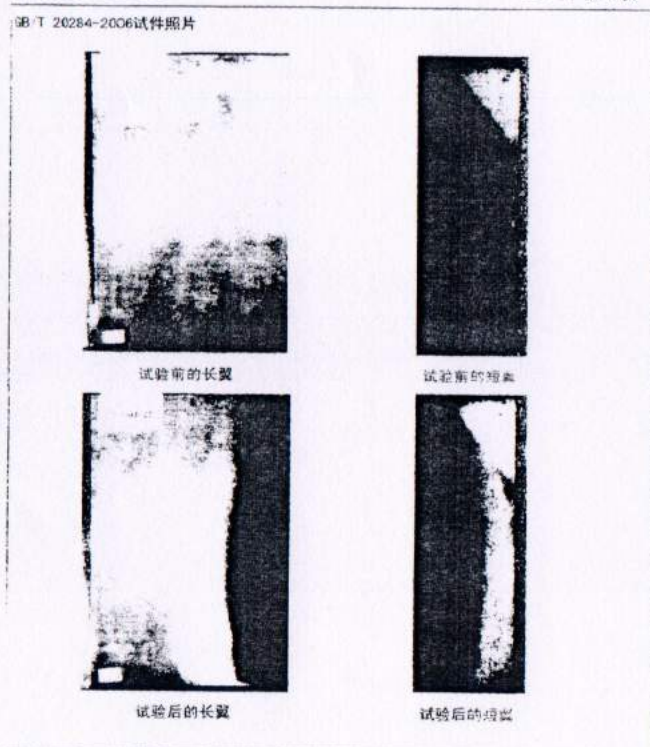
报告编号: 201611022

共 5 页 第 4 页

Report NO.201611022

Page 3/4

GB/T 20284-2006 试件照片



Picture of sample